



ES



EN



EXTRACTOR DE ESPÁRRAGOS CUADRADOS 5135 STUD EXTRACTOR SET 5135

Características / Characteristics

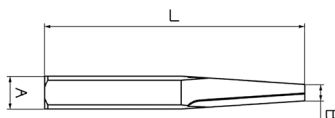
Juego de 5 extractores de tornillos rotos con rosca cónica a izquierdas. / Set of 5 broken screw extractors with left-hand tapered thread.

Presentado en estuche de plástico rojo. / Presented in a red plastic case.

Fabricados en acero Cromo - Vanadio (51CrV4) / Made of Chrome - Vanadium steel (51CrV4)

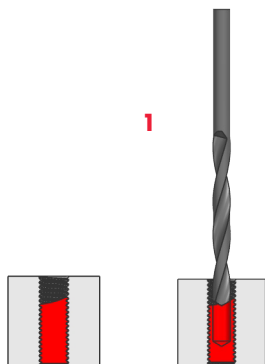


Ref.	A	B	L
51351	5	1,2	51
51352	5	2,5	58
51353	6	4	66
51354	8	5	73
51355	10	5	80



Punta con fresado para facilitar el clavado. / Milled tip to facilitate driving the extractor into the screw.

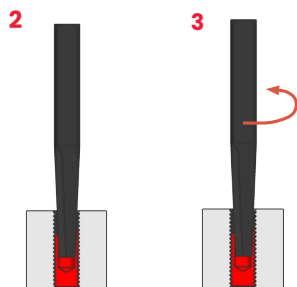
Habitualmente un agujero mayor facilita la extracción de tornillo roto. / Usually a larger hole facilitates the removal of broken screw.



Elegir el extractor más grande posible. / *Select the biggest possible extractor.*

1. Taladre el tornillo con una broca. Hacer el agujero lo más grande posible, esto debilita el tornillo al extraer y hace que el extractor trabaje en una sección mayor, presentando más resistencia a la rotura. / *To drill the broken screw. Make the hole as biger as possible, this weakens the screw when extracting and makes the extractor work in a larger section, presenting more resistance to breakage.*

2. Clave el extractor con un martillo. / *Drive the extractor into the hole with a hammer.*



3. Introducir el extractor girando a izquierdas. Como es cuadrado todo el mango se puede tirar con la llave lo más bajo posible (L), esto hace que el extractor se retuerza menos. / *Insert the stud extractor by turning to the left. Since it is square, the whole handle can be pulled with the wrench as low as possible, this makes the extractor twist less.*



Utilice todos los equipos de protección individual (EPIs) necesarios. / *Use all necessary safety equipments.*